

# PRÉVENTION EN SANTÉ AU TRAVAIL

## Les Chiffres clés 2024 en Paca-Corse



**165 000**  
entreprises  
adhérentes

**1.6**   
million  
de salariés suivis



**16**  
services de  
prévention et de  
santé au travail  
interentreprises  
(SPSTI)



**620**  
professionnels  
de santé

Médecins du travail et  
infirmier(e)s de santé  
au travail qui consultent  
dans nos centres ou en  
entreprise.



**300**  
préventeurs

Ergonomes,  
psychologues,  
conseillers en  
prévention, etc.  
qui interviennent  
en entreprise.

**pré****san****se**

PRÉVENTION ET SANTÉ AU TRAVAIL

PROVENCE-ALPES-CÔTE D'AZUR-CORSE

# Prévention des risques professionnels



## 1 entreprise sur 5

accompagnée en 2024 par son SPSTI (**soit 35 000 entreprises de Paca-Corse**) dans le domaine de la prévention des risques professionnels : DUERP, analyse des Fiches de Données de Sécurité, études métrologiques, étude et conseil à l'aménagement de poste, accompagnement à la prévention des risques psychosociaux, accompagnement social en cas de risque de désinsertion professionnelle, intervention à la suite d'un événement grave...



## 27 000

### DUERP collectés en 2024

En forte progression depuis plusieurs années

Le document unique d'évaluation des risques professionnels (DUERP) permet d'accompagner l'employeur dans sa démarche et de préserver la santé et la sécurité des travailleurs. Le DUERP est obligatoire dès l'embauche du premier salarié et doit être transmis au SPSTI.

## + de 4 200

### webinaires et ateliers inter ou intra entreprises

organisés par les SPSTI à destination des entreprises et des salariés sur des thématiques diverses.



# Suivi de l'état de santé des salariés

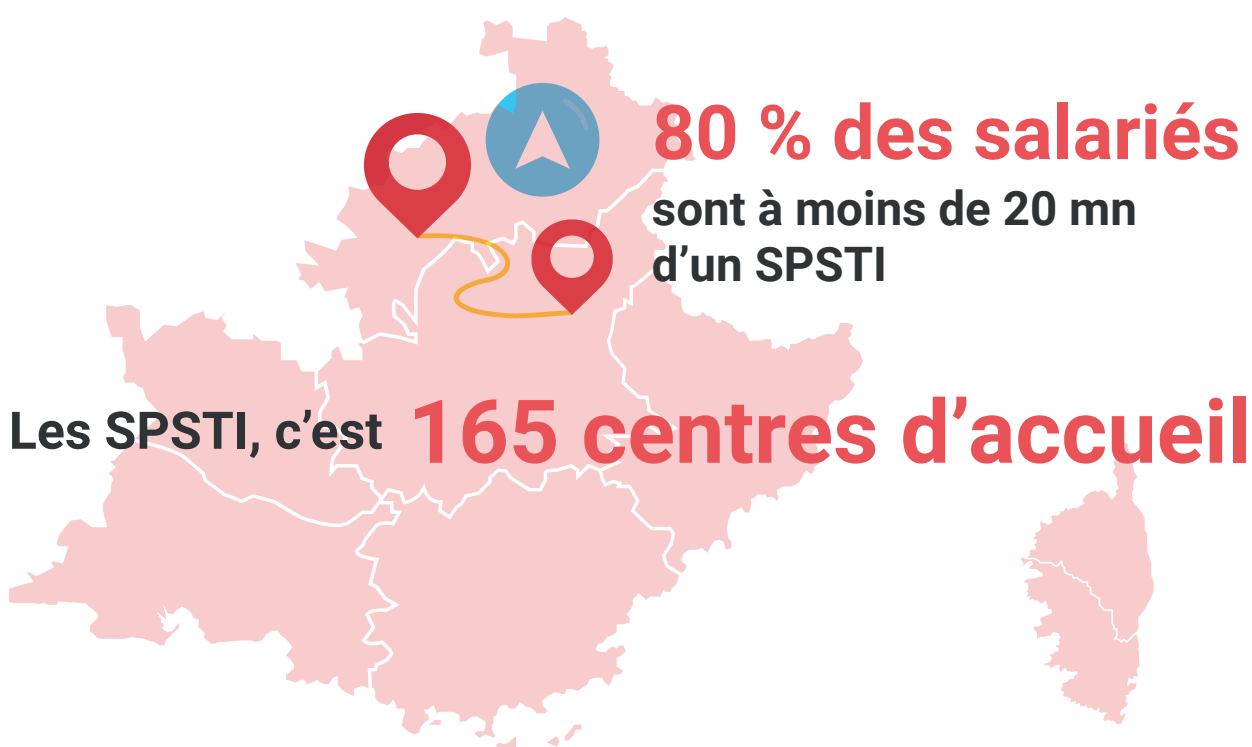


**Entre 4 et 15 jours\***

**pour obtenir un rendez-vous à la demande de l'employeur ou du salarié pour évoquer tout problème de santé en lien avec le travail**

Soit un délai d'attente a minima quatre fois inférieur à un rendez-vous chez un spécialiste.

*\*Les visites obligatoires (visites d'embauche, de reprise...) sont réalisées dans les délais légaux.*



**+ d'1 million d'examens**  
**réalisés en 2024**

Au-delà des aménagements de poste, ces examens (vision, audition, souffle...) permettent des dépistages précoces et l'orientation des salariés vers des spécialistes.

**En 2024, 80 % des SPSTI**  
**proposent la téléconsultation**



# Prévention de la désinsertion professionnelle



## 55 000

**préconisations d'aménagement de poste réalisées en 2024, à la suite d'une consultation**

Des préconisations et un accompagnement dans leur mise en œuvre qui concourent au maintien des compétences dans les entreprises en permettant aux salariés de continuer à travailler, de réduire les inaptitudes en évitant que leur santé ne se dégrade.



## 10 000

**salariés accompagnés par les cellules de prévention de la désinsertion professionnelle**

Un accompagnement personnalisé à chaque salarié suivi par une équipe pluridisciplinaire (médecin, infirmier(e), assistant(e) social(e), ergonome, psychologue...), visant à éviter le risque de désinsertion professionnelle en raison de son état de santé ou de sa situation de handicap.

Ces cellules collaborent avec les autres acteurs du maintien en emploi (Cap Emploi, Agefiph, Carsat...)

## Promotion de la culture de prévention



**En moyenne, une information sur la santé au travail est communiquée **au moins 1 fois par mois** aux entreprises de la région PACA Corse.**

Veille réglementaire, bonnes pratiques et conseils de prévention, événements... qui permettent d'accompagner les entreprises dans la mise en œuvre de la réglementation et dans leur démarche de prévention.